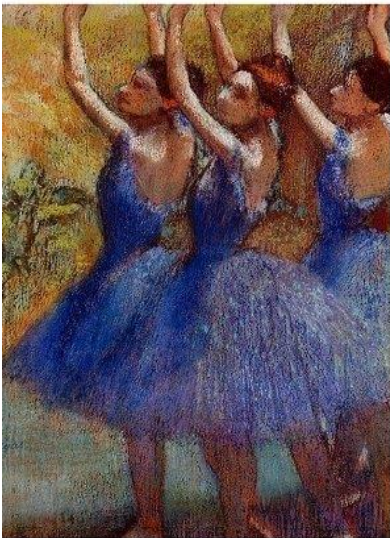




# Schilderijen uitbeelden (tableau vivant)

Een tableau vivant is een bevroren beeld, oftewel een momentopname, van een situatie of gebeurtenis, uitgebeeld door stilstaande spelers in sprekende houdingen en mimiek.

## voorbeeldfoto:



## Dit heb je nodig:

- Bestaande schilderijen, verkleedkleden



## Werkplan:

**stap 1: Kies** een schilderij uit dat je aanspreekt. Wat zie je? Wat voel je? Wat zou de schilder zijn bedoeling zijn? Wat vind je van het schilderij?

**stap 2: Bekijk** aandachtig de 'personages' in het schilderij. Wat doen ze? Welke emotie tonen ze? **Probeer** dit na te doen!

**stap 3: Ga** op zoek naar passende kledij en voorwerpen om je schilderij helemaal na te bootsen. **Oefen** totdat je helemaal tevreden bent. Een extra persoon die af en toe vanop afstand kijkt, kan handig zijn.

**stap 4: Haal** nu je publiek. Zeg dat je één (of meerdere) schilderijen zal uitbeelden. Het publiek moet raden welk schilderij het is. Succes!